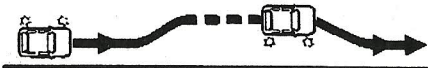


II. Technikai kezelési és manőverezési feladatok

Minden vizsgázónak 5 feladatot kell végrehajtani!

Az 1., 2., 3., 4. számú feladat mindenki számára kötelező, az 5. feladatot az 5., 6., 7., 8., 9. számú feladatok közül kell meghatározni! A 2., 3., 4. számú feladatok, valamint az 5. feladat sorrendje a vizsgapálya berendezésétől függően felcserélhető.

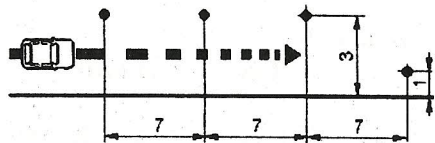
1. Elindulás – haladás – célmegállás



Sikertelen a vizsga, ha a vizsgázó:

- az irányjelzést kétszer elmulasztja;
- az iránytartása bizonytalan, a forgalmi sávot elhagyja;
- a járdaszegélytől kb. 30 cm-nél távolabb áll meg vagy nekivágódik, vagy arra felugrat;
- oktatói beavatkozás (balesetveszély).

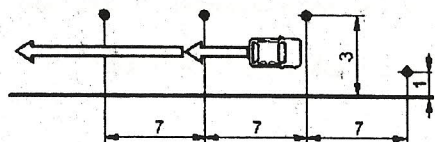
2. Elindulás – gyorsítás – megállás intenzív fékezéssel



Sikertelen a vizsga, ha a vizsgázó:

- nem képes felgyorsítani 35–40 (25–30) km/óra sebességre;
- a forgalmi sávot elhagyja;
- nem áll meg a felfestett vonal előtt;
- hosszabb távról kezd fékezni;
- oktatói beavatkozás (balesetveszély).

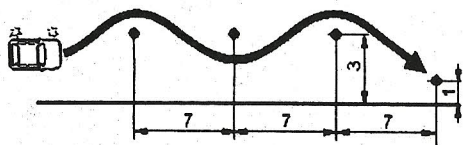
3. Hátramenet legalább 20 méter hosszú egyenes szakaszon



Sikertelen a vizsga, ha a vizsgázó:

- nem néz hátra, figyelmetlen;
- a sávot elhagyja, abból kilóg;
- 2-nél többször megállni, korrigálni kényszerül;
- oktatói beavatkozás (balesetveszély).

4. Szalom menet előre — megközelítés



Sikertelen a vizsga, ha a vizsgázó:

- a gépkocsival bóját érint;
- a kijelölt pályát elhagyja;
- megállásra – korrigálásra kényszerül;
- oktatói beavatkozás (balesetveszély).

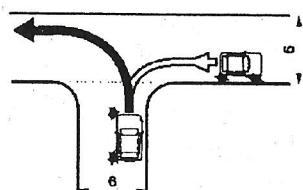
5. Megállás – elindulás emelkedőn



Sikertelen a vizsga, ha a vizsgázó:

- a gépkocsival 50 cm-nél többet gurul vissza;
- harmadszorra sem tud elindulni;
- oktatói beavatkozás (balesetveszély).

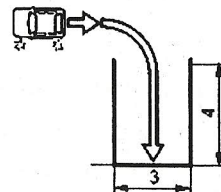
6. Megfordulás útkereszteződésben hátramenettel



Sikertelen a vizsga, ha a vizsgázó:

- az irányjelzést vagy körültekintést elmulasztja;
- a gk.-val szegélynek szorul – tovább erőlteti;
- a gk.-val szegélynek nekivágódik, arra felhajt;
- háromszor megállni, korrigálni kényszerül;
- a gk.-val a betorkolló úttest bal oldalára hajt;
- oktatói beavatkozás (balesetveszély);
- a közlekedési szabályokat nem tartja be.

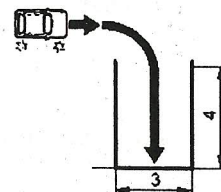
7. Beállítás kapubejáróba hátramenetben balra – kiállás



Sikertelen a vizsga, ha a vizsgázó:

- a gépkocsival bóját, láncot érint, aláhajt;
- többször helytelenül kormányoz;
- az irányjelzést kétszer elmulasztja;
- a gépkocsival szegélyre felhajt, felugrat;
- oktatói beavatkozás (balesetveszély).

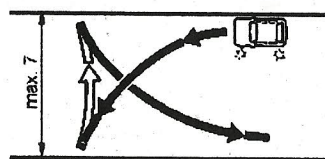
8. Beállítás kapubejáróba előremenetben jobbra – kiállás



Sikertelen a vizsga, ha a vizsgázó:

- a gépkocsival bóját, láncot érint, aláhajt;
- többször helytelenül kormányoz;
- az irányjelzést kétszer elmulasztja;
- a gépkocsival szegélyre felhajt, felugrat;
- oktatói beavatkozás (balesetveszély).

9. Megfordulás hátramenet közbeiktatásával



Sikertelen a vizsga, ha a vizsgázó:

- a gépkocsival szegélyre felhajt, felugrat;
- 2-nél többször végez hátramenetet a nem megfelelő kormányzás miatt;
- az irányjelzést vagy a körültekintést elmulasztja;
- oktatói beavatkozás (balesetveszély).

Továbbá:

Sikertelen a vizsga, ha a vizsgázó:

a feladatokat időn túl hajtja végre